



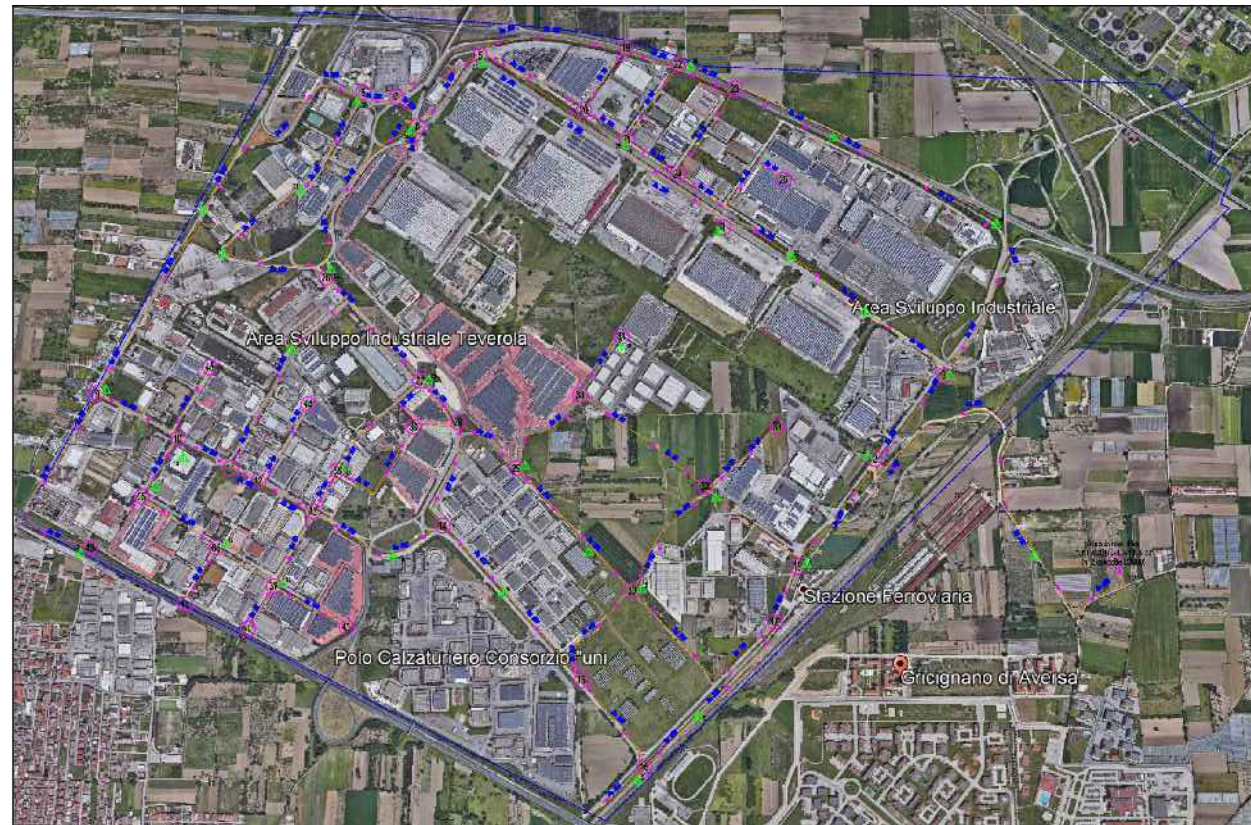
Regione Campania



STRALCIO ESECUTIVO AL PROGETTO DEI LAVORI DI REALIZZAZIONE DELLA RETE IDRICA E FOGNANTE IN AGGLOMERATO AVERSA NORD

Aggiornamento prescrizioni Regione Campania
nota prot. PG/2022/0421742 del 26/08/2022

PROGETTO ESECUTIVO Revisione Settembre 2022



R.U.P.

Ing. Nicola VITELLI

PROGETTISTA

Ing. Carlo TRAMONTANA

CONSORZIO PER L'AREA DI SVILUPPO INDUSTRIALE DI CASERTA

Viale Mattei n° 36 - 81100 CASERTA - Tel. 0823-329388/Fax. 0823 327044 - PEC: asi.caserta@pec.it

☐ A architettura ☐ E edilizia ☐ ST strutture ☐ I impianti ☒ U urbanizzazioni ☐ SA sicurezza ☐ D documenti

PRODOTTO
PARTICOLARE TRATTI CON PROFILO
AO-AP AV-AU

Collaborazione: Arch. Michelangelo RICCIOTTI
Arch. Rosalia SANTONASTASO

TAV.20

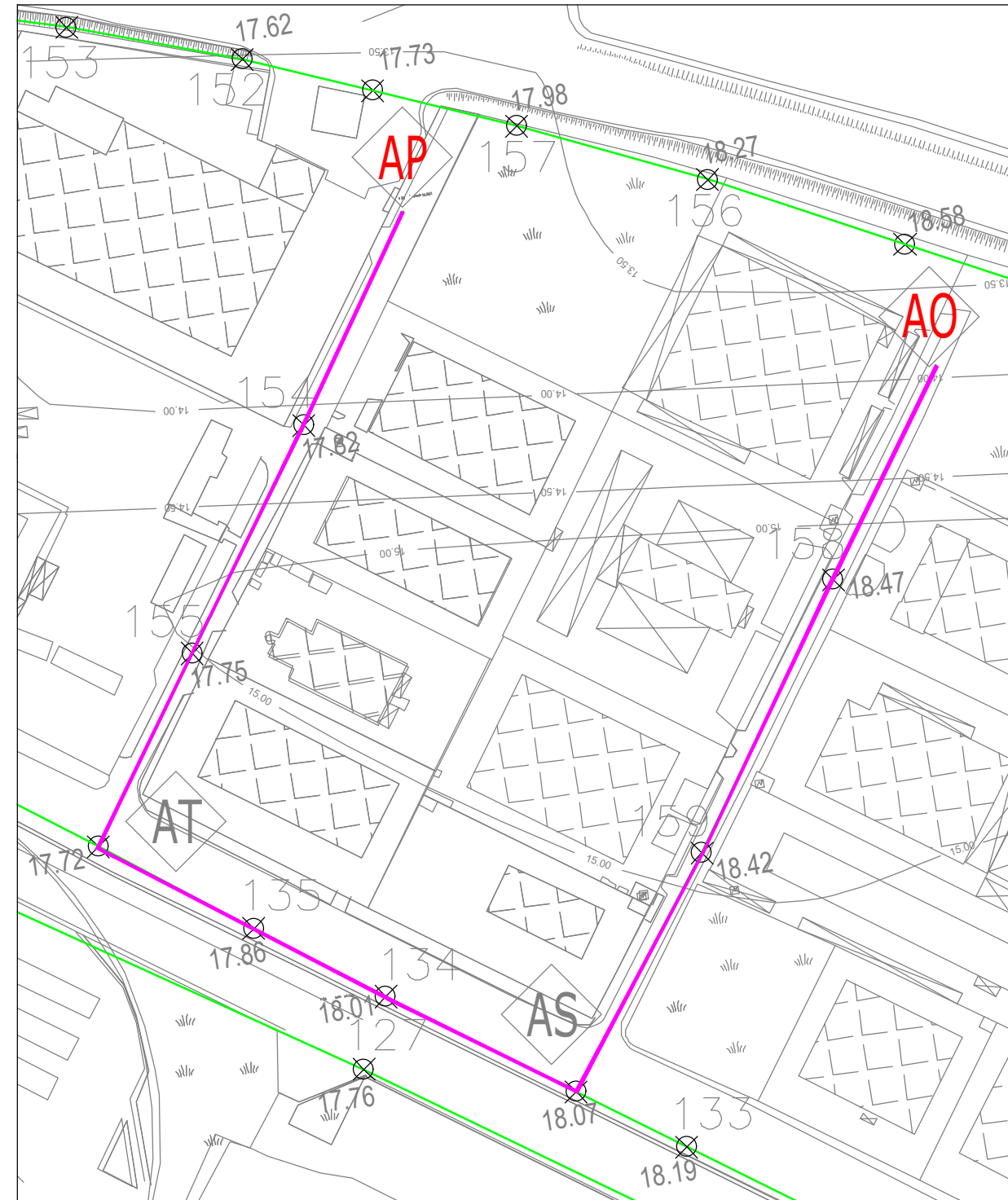
Il presente elaborato è di proprietà esclusivo del Consorzio ASI di Caserta e la sua riproduzione è vietata senza il consenso dell'Ente



Unione Europea

CONSORZIO ASI CASERTA

PARTICOLARE TRATTI CON PROFILO



Tratto AO-AP (Strada esistente)

| PICCHETTI DI RIFERIM. | AO | 156 | 157 | AP |
|---|----------|----------|----------|--------|
| SEDE STRADALE | | terreno | | |
| DIAMETRO | PEADØ150 | PEADØ150 | PEADØ150 | |
| | | | | |
| SCALE: Orizzontale: 1/2000 Verticale: 1/200 | | | | |
| Poz. tipo "A"= sfiato Poz. tipo "B"= scarico | | | | |
| Quota Rif.= 0 | | | | |
| QUOTA STRADA [m] | 18.58 | 18.27 | 17.98 | 17.73 |
| QUOTA SCORRIMENTO [m] | 17.08 | 16.77 | 16.48 | 16.23 |
| PROF.SCORRIMENTO [m] | 1.5 | 1.5 | 1.5 | 1.5 |
| PROF.MEDIA SCORRIM. [m] | | 1.5 | 1.5 | 1.5 |
| DISTANZE PARZIALI [m] | 67.37 | 80.52 | 60.12 | |
| DISTANZE PROGRESSIVE [m] | 0 | 67.37 | 147.89 | 208.01 |

Tratto AV-AU

| PICCHETTI DI RIFERIM. | AV | 150 | 151 | AU |
|---|---------|---------|---------|--------|
| SEDE STRADALE | | Terreno | | |
| DIAMETRO | PEADØ90 | PEADØ90 | PEADØ90 | |
| | | | | |
| SCALE: Orizzontale: 1/2000 Verticale: 1/200 | | | | |
| Poz. tipo "A"= sfiato Poz. tipo "B"= scarico | | | | |
| Quota Rif.= 0 | | | | |
| QUOTA STRADA [m] | 17.45 | 17.43 | 17.42 | 17.41 |
| QUOTA SCORRIMENTO [m] | 15.95 | 15.93 | 15.92 | 15.91 |
| PROF.SCORRIMENTO [m] | 1.5 | 1.5 | 1.5 | 1.5 |
| PROF.MEDIA SCORRIM. [m] | | 1.5 | 1.5 | 1.5 |
| DISTANZE PARZIALI [m] | 67.94 | 78.26 | 85.24 | |
| DISTANZE PROGRESSIVE [m] | 0 | 67.94 | 146.2 | 231.44 |

